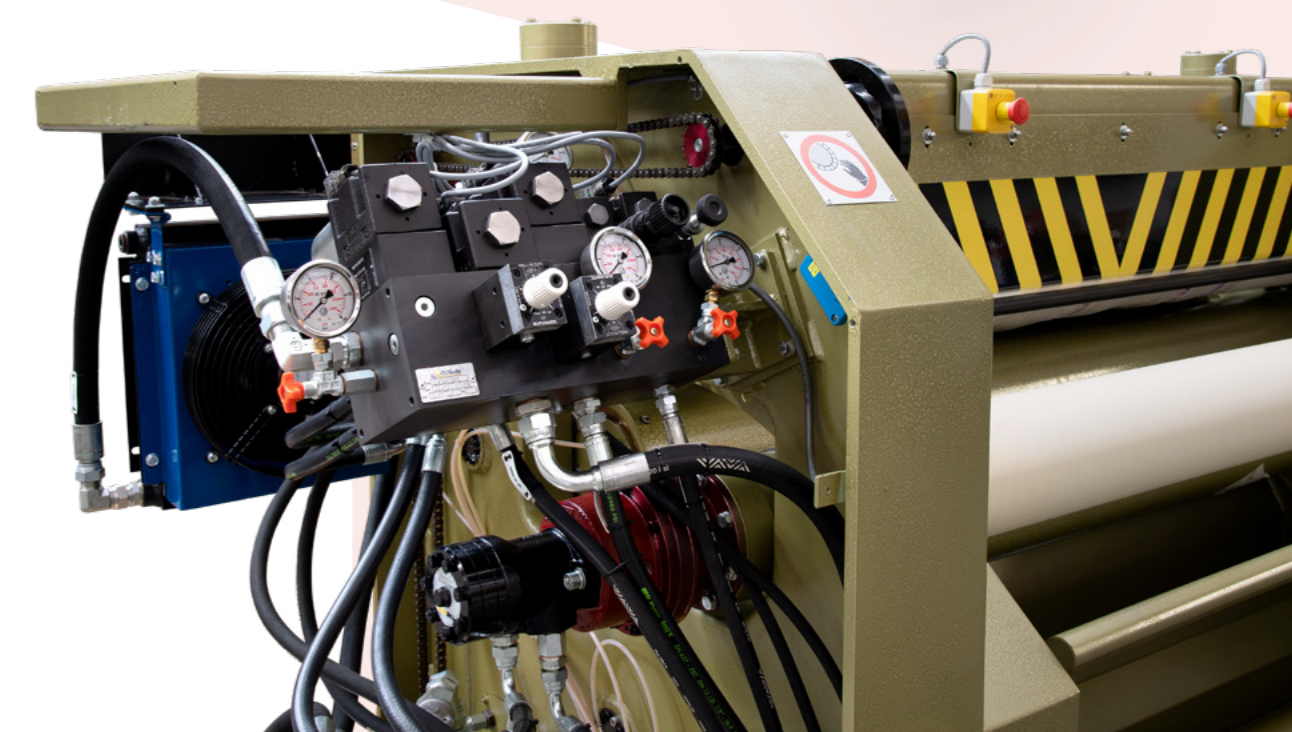
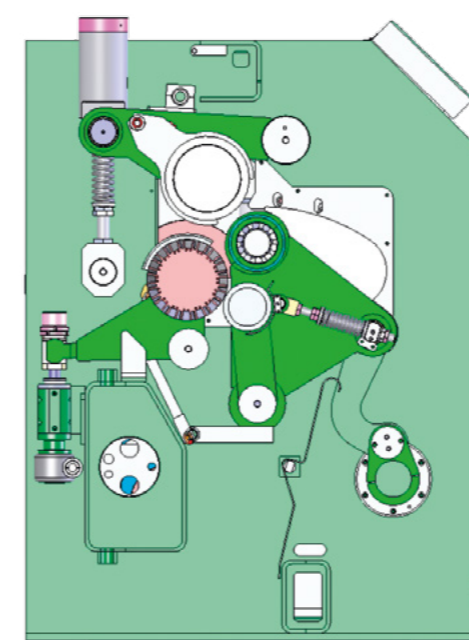


MR

MACCHINA COMBINATA A RITENERE ED ASCIUGARE
COMBINED SAMMYNG AND SETTING OUT MACHINE



Caratteristiche Main features		MR16	MR18	MR22
Larghezza di lavoro Working width	mm	1600	1800	2200
Motore pompa Pump motor	kW	9,5	9,5	9,5
Motore cilindro Slicker roller motor	kW	15	15	15
Ingombro in pianta Overall dimensions	mm	3700 x 1125 x 1550	3900 x 1125 x 1550	4300 x 1125 x 1550



CARATTERISTICHE TECNICHE

- Apertura e chiusura idraulica con pistone a cremagliera, sistema di ammortizzazione idraulica
- Ampia apertura del rullo gommato d'appoggio per agevolare il posizionamento delle pelli
- Impostazioni dei parametri di lavoro su touch-screen, incluso contapelli
- Trasporto diretto azionato da motori idraulici indipendenti sul rullo gommato d'appoggio e sul rullo pressatore porta feltro senza ausilio di catene
- Velocità di trasporto regolabile fino a 42 mt/min
- Pressione di asciugatura fino a 10 tonnellate per mezzo di pistoni idraulici con avvicinamento graduale per evitare segni di marcatura sulle pelli
- Centraggio automatico del feltro
- Cilindro a stire con lame in acciaio inox con particolare forma del bisello per ottenere una maggiore ritenitura
- Cilindro a stire con pistoni idraulici a pressione regolabile per avvicinamento/allontanamento graduale in chiusura e durante l'inversione.
- Visualizzazione spessore decimale su touch-screen (OPT)
- Centralina idraulica indipendente dal corpo macchina
- Lubrificazione automatica (OPT)
- Regolazione spessore motorizzata (OPT)

TECHNICAL FEATURES

- Opening and closing with hydraulic rack piston with hydraulic cushioning system
- Large opening position of the rubber roller to help the skins positioning
- Set up working parameters by touch-screen, including skin counter
- Direct feed-in without chains with independent hydraulic motors for the main rubber roller and for the sammying roller
- Feed-in adjustable speed at 42 mt/min
- Sammying adjustable pressure at 10 tons with gradual approach to avoid marking marks on the skins
- Automatic felt centering device
- Stretching cylinder with stainless steel blades with exclusive edge for a better stretching effect
- Stretching cylinder with two adjustable pressure pistons for gradual approach/distance during closing and during inversion
- Decimal thickness visualized on touch-screen (OPT)
- Centralized lubrication points
- Automatic lubrication (OPT)
- Motorized thickness adjustment (OPT)

I dati tecnici e produttivi descritti e proposti non sono impegnativi, hanno valore indicativo; il produttore si riserva il diritto di variare, senza alcun preavviso, le caratteristiche delle macchine offerte o vendute senza che il cliente, in virtù di ciò, possa annullare l'ordine.

The technical data as well as the production features described have only indicative value and are not binding; our company will have the un-censurable right to make all modifications it may think advisable to the offered machines or the sold up ones without leaving the customers any right to cancel the order for this.

Nappi
Group



RIZZI-FLAMAR s.r.l.

Via Antonio Meucci, 3
56020 Montopoli in Val d'Arno
(PI) Italy
tel. +39 0571 386137
www.rizzi.it

Nappi
Group



MR

MACCHINA COMBINATA
A RITENERE ED ASCIUGARE
COMBINED SAMMYNG
AND SETTING OUT MACHINE